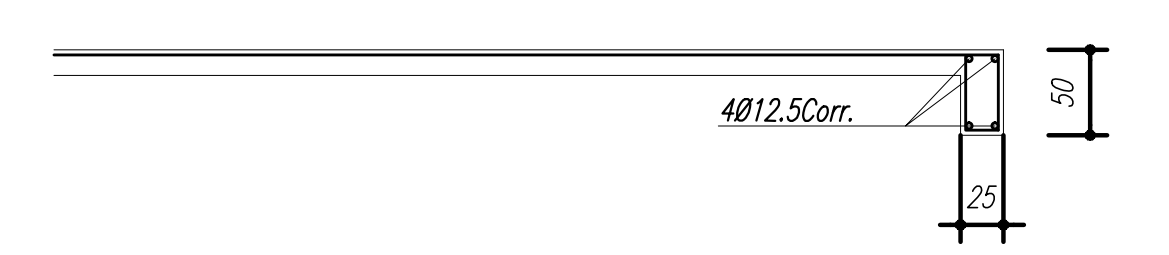


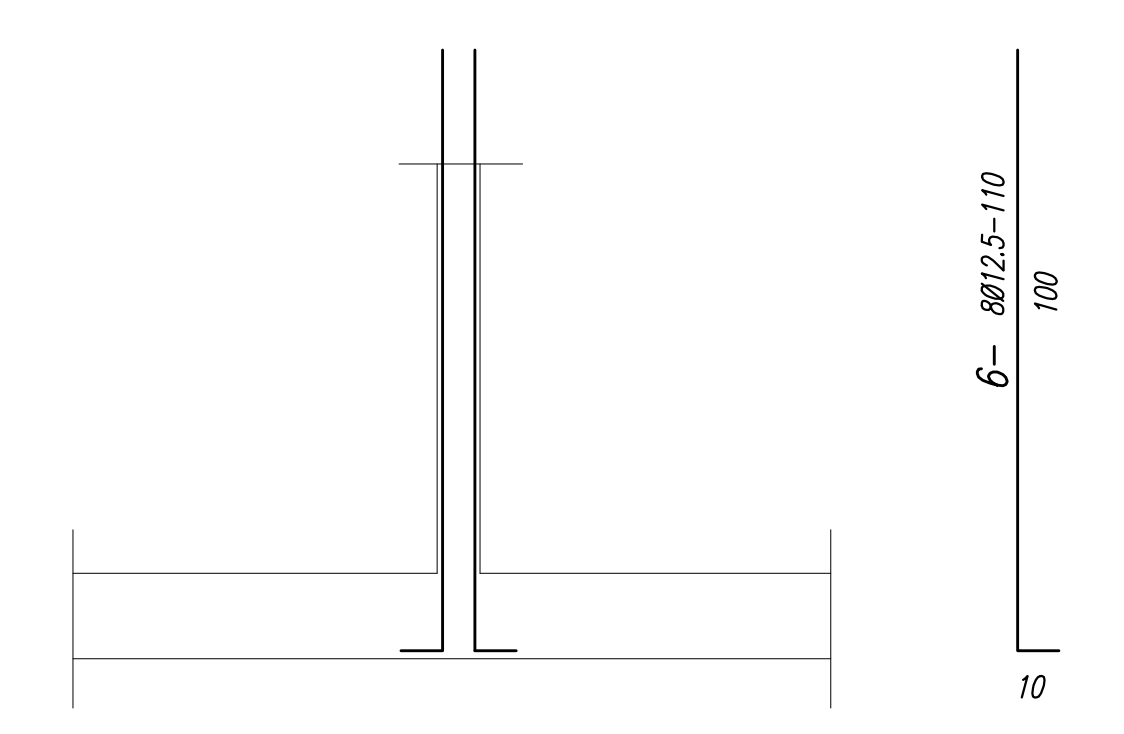
QUADRO				
Ø	Nº	QUANT.	COMP.	T
mm	POS.		cm	m
12.5	7	166	794	
	8	91	1130	
	9	91	770	
	10	62	1115	
	11	40	240	
	12	60	300	
	13	34	856	
	15	17	468	

RESUMO			
AÇO	Ø	COMP.	PESO
	mm	m	Kg
CA 50	12.5	5673	5446
	8.0	-	-
	6.3	-	-
	5.0	-	-
CA 60			
PESO TOTAL			5446 Kg

DETALHE DA VIGA DE BORDO (VB)



ARMAÇÃO DA SAÍDA DOS PILARES (21X)



PROJETO NOC  
PROJETO DATACENTER

Rev.	Discriminação	Resp.	Data
Eng. JOSÉ MACIEL DA SILVA CRE-SP120/434		CREA-RS 041.997	
Eng. NERI PULHAR PISCADOR		CAU-RS A10401-9	
Arq. NELSON BRACK DA COSTA			
EXECUÇÃO			
PROPRIETÁRIO			
JFPE - JUSTIÇA FEDERAL PERNAMBUCO PERNAMBUCO		Folha nº 08	
PROJETO NOC ARMAÇÃO POSITIVA DA PLACA (INFERIOR)		Plano nº 03/09	
Desenho:		Data 27.07.17	
Coordenador:		Esc. 1:50	
Arquivo: JFPE_NOC_031_03_Armação Positiva da Placa Inferior_07.dwg			